

KRUISAFNEMING VAN CHRISTUS Taxandriamuseum

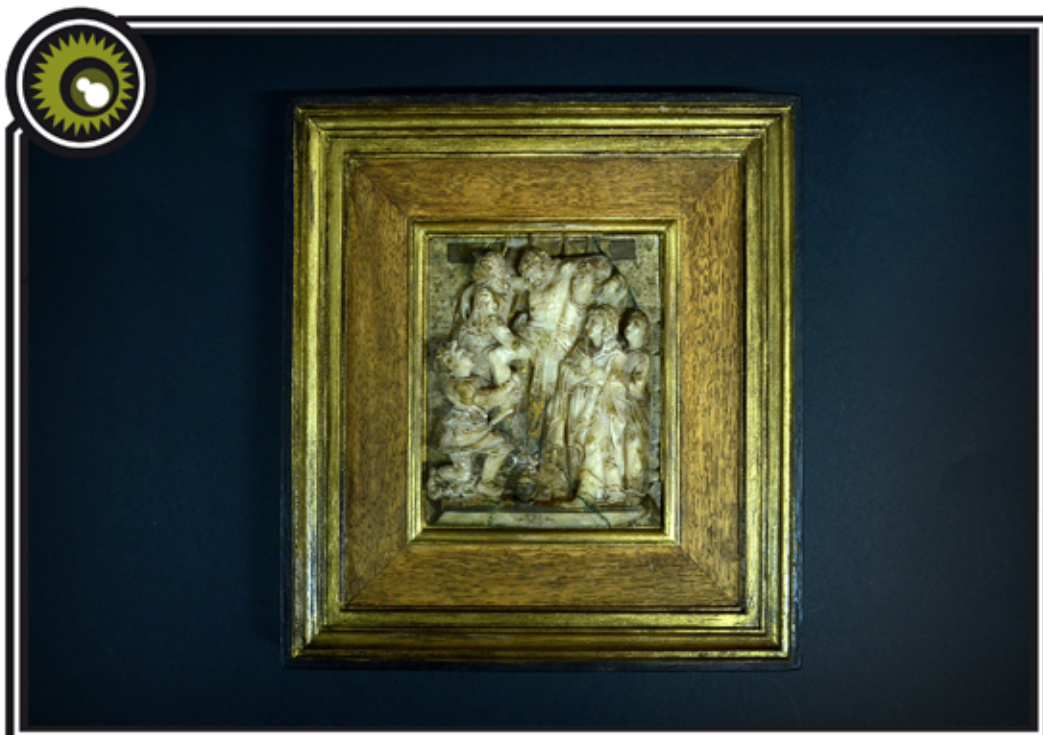
Dit klein albasten bas-reliëf toont de kruisafneming van Christus. De kruisafneming is traditioneel de 13^{de} statie van de kruisweg, uit een serie van veertien staties, die de lijdensweg van Jezus Christus in beeld brengen. Het onderwerp komt echter ook voor als een zelfstandig religieus kunstwerk. Het is het moment waarop het lichaam van Christus door Jozef van Arimathea met de hulp van een zekere Nicodemus van het kruis genomen wordt, om Hem te kunnen begraven. Deze episode wordt vermeld in de vier evangeliën. In dit tafereel laten drie mannen het levenloze lichaam van Christus langs het kruis omlaag zakken, terwijl zij het liefdevol ondersteunen. Rechts staat zijn moeder Maria met voor de borst gevouwen handen, en naast haar Maria Magdalena. Onderaan heeft de kunstenaar een vaas die een mengsel van mirre en aloë bevat, toegevoegd. Volgens de evangelist Johannes zou Nicodemus deze meegebracht hebben om het lichaam te balsemen.

Het reliëf is onderaan afgesloten door een afgeschuind vlak. Dit vlak is in het midden gesigneerd met het verstrengelde monogram VE, tussen twee punten. Het is het signatuur van de Mechelse cleynstekersfamilie Van Eeghem, waarvan de meest bekende, Lieven van Eeghem, in 1638 in Mechelen overleed.

Mechelse albasten

Vanaf ongeveer 1550 was de albastsculptuur een belangrijk kunstambacht in Mechelen. In de periode tussen 1618 en 1619 blijken er zeker 130 albastsnijders actief te zijn in de Dijlestad. Rond 1630 was het hoogtepunt wel definitief voorbij, en later zal deze kunstvorm er volledig verdwijnen.

Albast komt traditioneel uit Nottingham (Engeland) of uit Italië. De Engelse is gelig van kleur met rode aderen, terwijl de Italiaanse soorten eerder groen van kleur en meer transparant zijn.



Voor de kleine Mechelse figuratieve albasten, met onderwerpen ontleend aan het oude en nieuwe testament, en in beperkte mate aan de klassieke mythologie, werd steeds Engels albast uit Nottingham aangewend. Beeldhouwers die uitsluitend albast bewerken, worden cleynstekers genoemd. Waarschijnlijk zijn er ook ateliers in Antwerpen - de aanvoerhaven van het albast - en in Brussel geweest. Mechelen is echter het belangrijkste centrum voor de albastbewerking in de Zuidelijke Nederlanden. Dit is geen toeval. Mechelse albastsnijders uit de omgeving van het hof van de landvoogdes Margaretha van Oostenrijk hadden met beeldhouwers als Jan Mone (ca. 1480-1554) en Conrad Meit (1480 - 1550) beroemde voorgangers.

Dagelijkse meditatie en devotie

De kostprijs van zulk een klein kunstwerkje is minder hoog dan voor een schilderij of een gepolychromeerd beeldhouwwerk. Het is financieel haalbaar om een albasten reliëf te kopen. Dergelijke afbeeldingen helpen bij de meditatie op Christus' lijden. *Ansien doet gedencken*. Door telkens het lijden en de kruisdood van Christus te overdenken, hoopt de gelovige dichter tot God te komen. Dit kleine albasten reliëf biedt een gelegenheid tot dagelijkse devotie thuis of onderweg.

Een massaproductie, voornamelijk bedoeld voor de export

De kleine figuratieve reliëfs zijn doorgaans rechthoekig en hebben nogal geijkte afmetingen (ca. 12 x 10 cm). Voor het onderwerp baseert de snijder zich veelal op een prent. Na het snijden wordt het albast subtiel gestoffeerd met goudaccenten. De stoffering verdwijnt grotendeels door slijtage, zoals in dit geval.

De reliëfs zijn meestal geplakt op houten paneeltjes uit eiken wagenschot en voorzien van een vergulde rand van papier-maché of papierdeeg in renaissancestijl, geperst in een mal. De oudste randreliëfs hebben een decor van arabesken. Jongere exemplaren zijn versierd met vruchtenslingers en maskers. De randafwerking is hier volledig verdwenen. Als gevolg van het krimpen en zwellen van de houten drager is de albasten plaat vaak gebarsten. Ook hier.

Tekst: Marie-Paule Peeters

Foto: Bram Luyts

Turnhoutse Route voor Archief en Musea

Gegevens:

- Materialen : albast, hout
- Afmetingen : 12 x 9,5 cm of 22,8 x 20,6 cm (met lijst)

Inventaris:

Inventarisnummer T03413
Taxandriamuseum - Begijnenstraat 28, 2300 Turnhout

Bibliografie:

- Matt. 27 : 57-58; Marcus 15 : 42-46; Lucas 23 : 50-54; Joh. 19 : 38-40.

Het object van de maand is een initiatief van TRAM 41. De objectfiche van dit of van een ander object kan steeds geraadpleegd worden op onze website (www.tram41.be, doorklikken naar Object van de Maand)

Contact: TRAM 41 - Stadhuis, Grote Markt 1, B - 2300 Turnhout

Tel: + 32 14 44 33 98 • tram41@turnhout.be • www.tram41.be

v.u.: Eric Vos, Boomstraat 6, B-2300 Turnhout, +32 14 44 33 11

